

ENTWURF



Lennestadt[®]
Der Schatz im Sauerland

HEIMATmuseum Lennestadt



Lennesstadt[®]
Der Schatz im Sauerland

HEIMATmuseum Lennesstadt in Grevenbrück

Denkmal Altes Amtshaus Kölner Straße 57





Grevenbrück

Altes Amtshaus Kölner Str. 57

Baujahr 1910

*Als „Königlich Preußisches Katasteramt Förde“ erbaut. Der Denkmalwert des Gebäudes (**ausgenommen der Erweiterungsbau**) gründet sich besonders auf die Unversehrtheit der Ornamentik an der Fassade und die rundbogigen Fenster, z. T. ungewöhnlich unterteilt mit fein versprosselten Oberlichtern.*

Ab 1939 bis 1969 Sitz der Amtsverwaltung Bilstein.

1969 bis 1984 Stadtverwaltung Lennestadt

1985 bezieht das Stadtarchiv das „Alte Amtshaus“

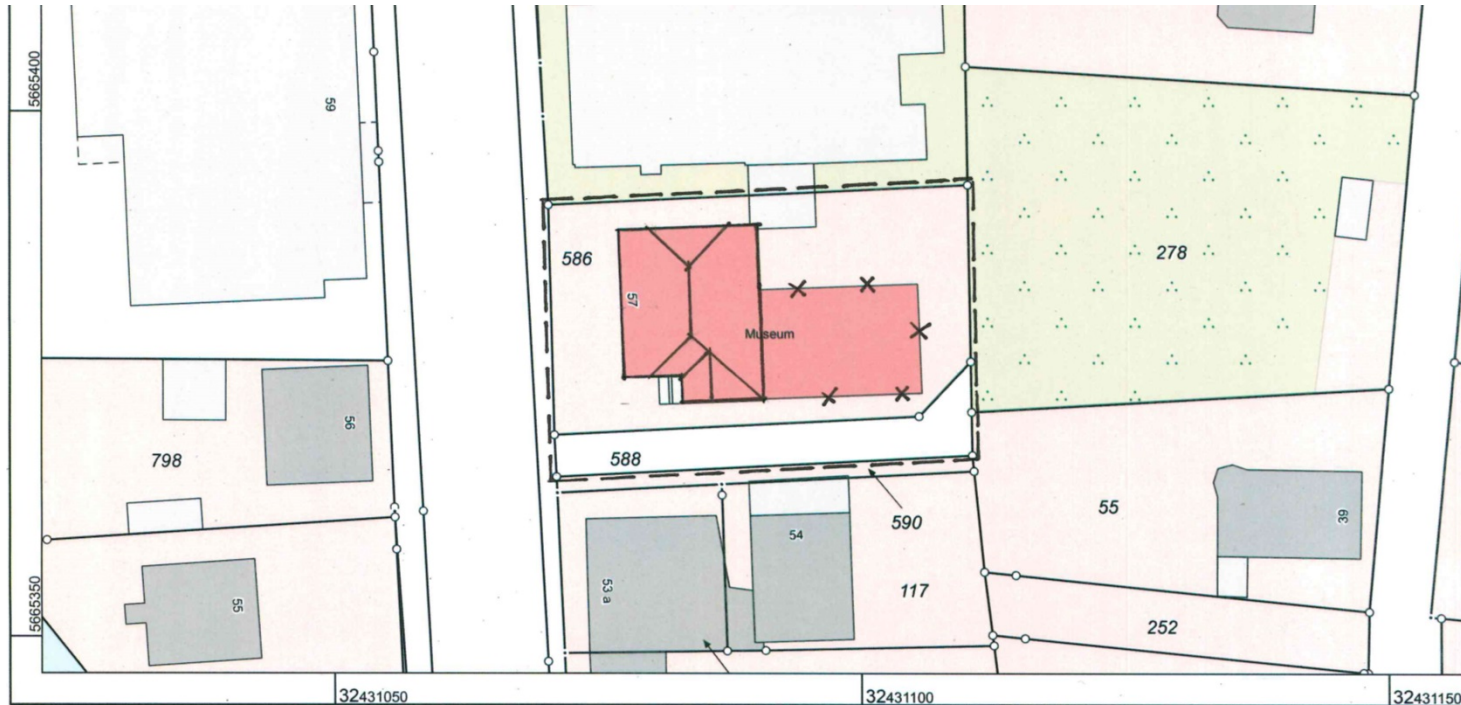
1993 Eröffnung des Museums der Stadt Lennestadt im 2. und 3. Obergeschoss

Tag der Eintragung 2.12.1985





Auszug aus dem Liegenschaftskataster



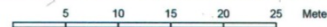
kein
amtliches
Dokument

**Kreis Olpe
Katasteramt**

Westfälische Straße 75
57462 Olpe

Flurstück: 586
Flur: 5
Gemarkung: Grevenbrück
Kölner Straße 57, Lennesstadt

Maßstab 1 : 500



© Kreis Olpe

Gefertigt im Auftrag des Kreises Olpe durch:
GK Gemeinde Stadt Lennesstadt, Thomas-Morus-Platz 1, 57368 Lennesstadt

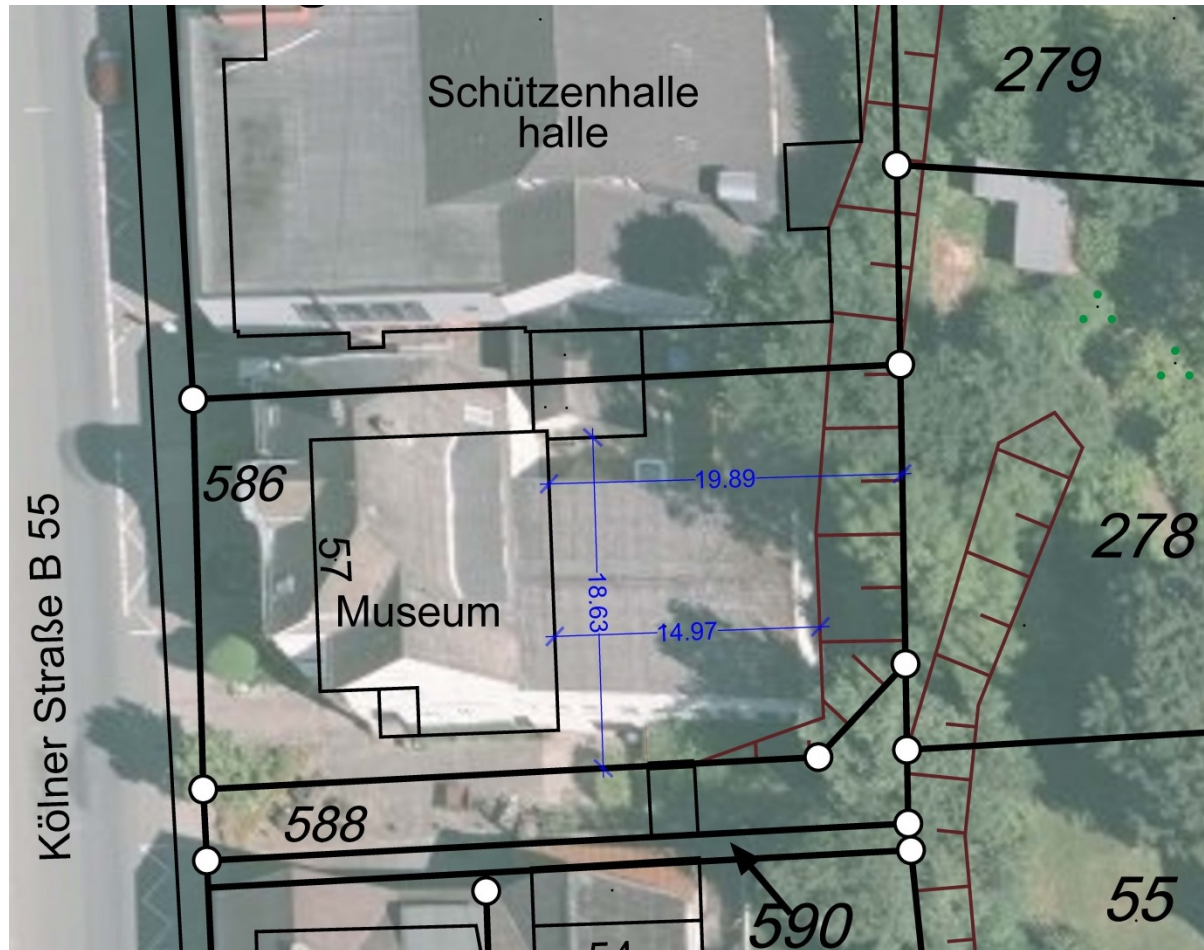
**Auszug aus dem
Liegenschaftskataster**

Flurkarte NRW 1:500

Erstellt: 11.09.2018
Zeichen:

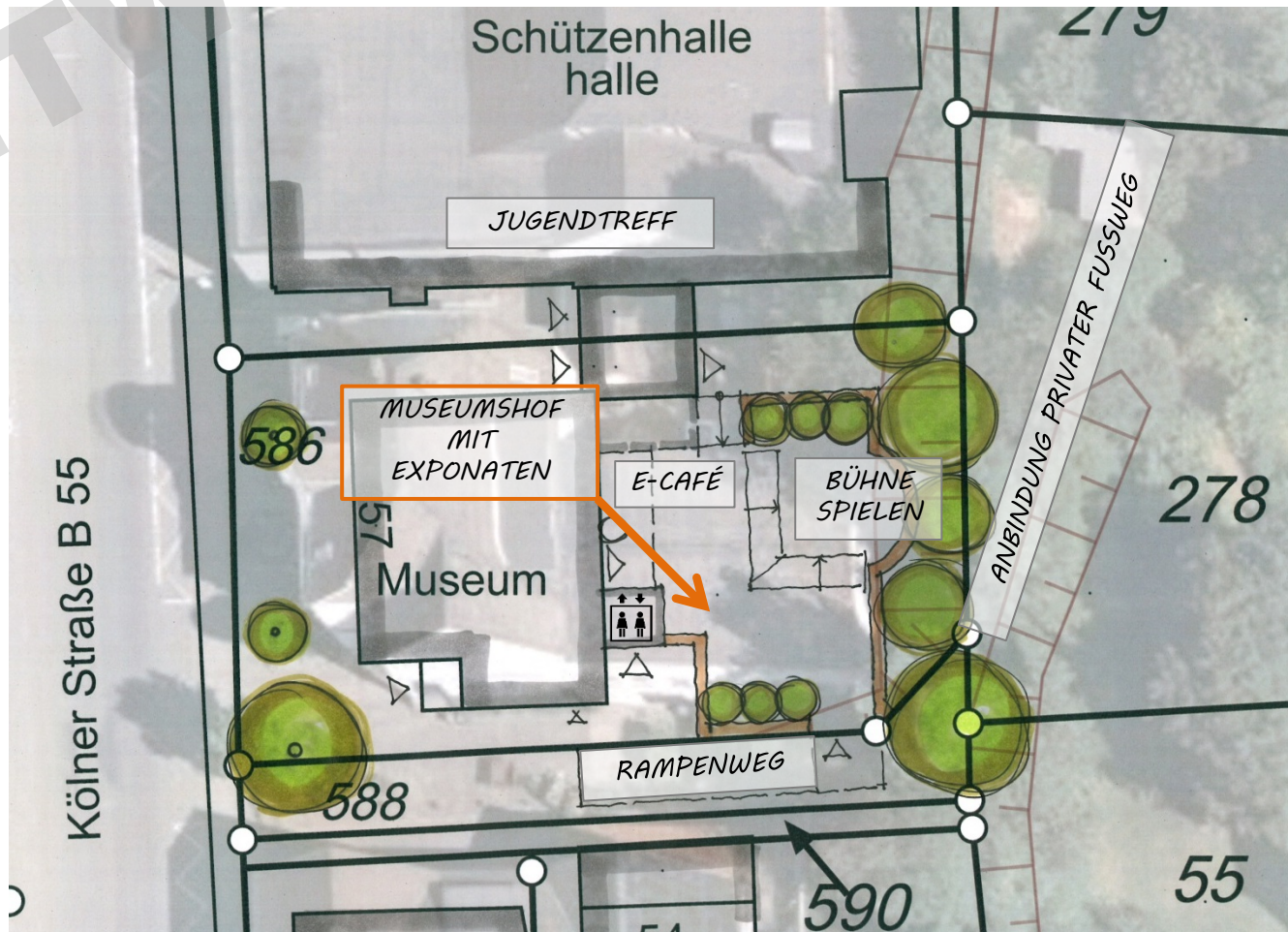


Luftbild mit Katasterplan (ohne Anbau 1939)



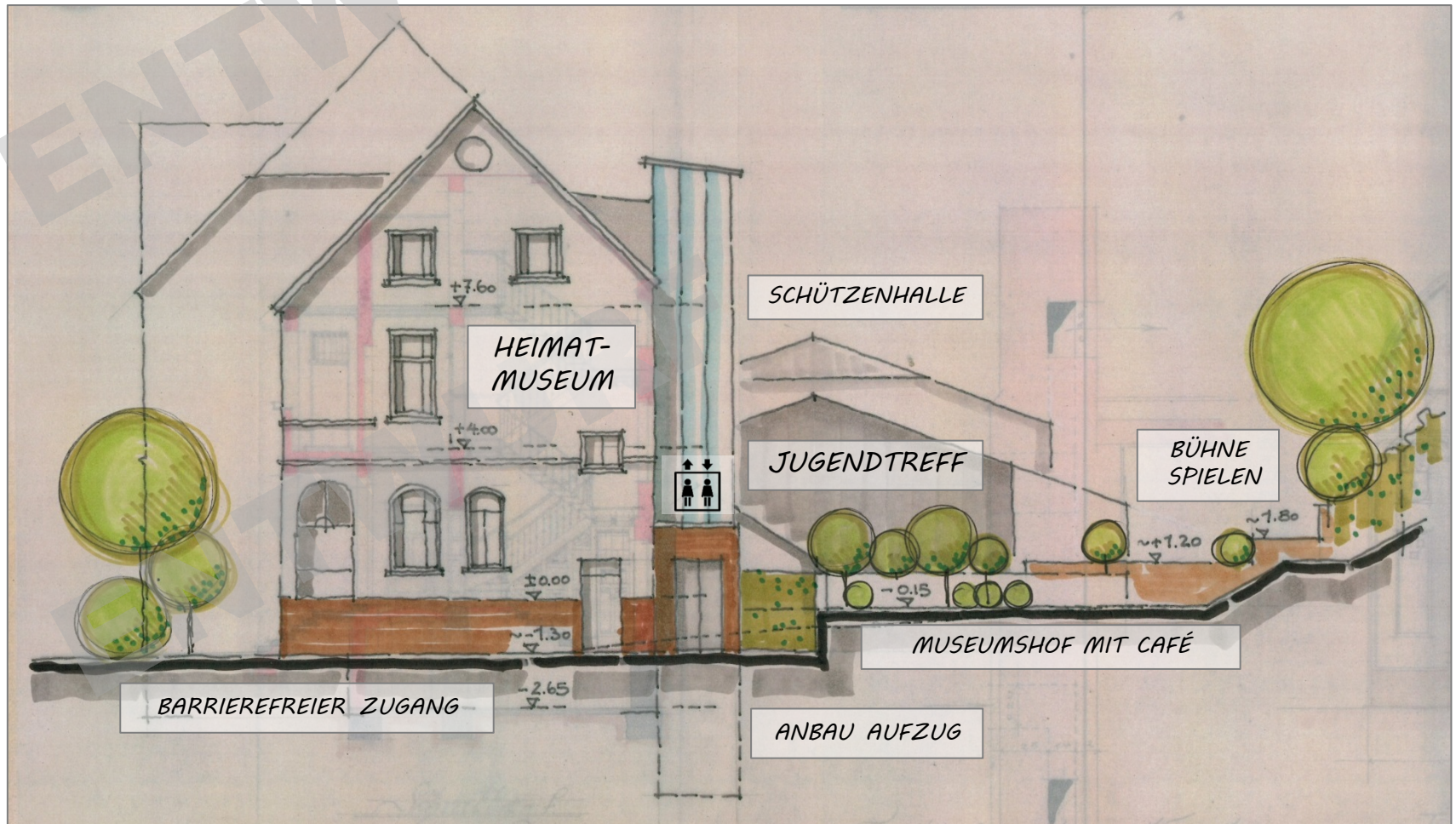


Freiflächenplanung



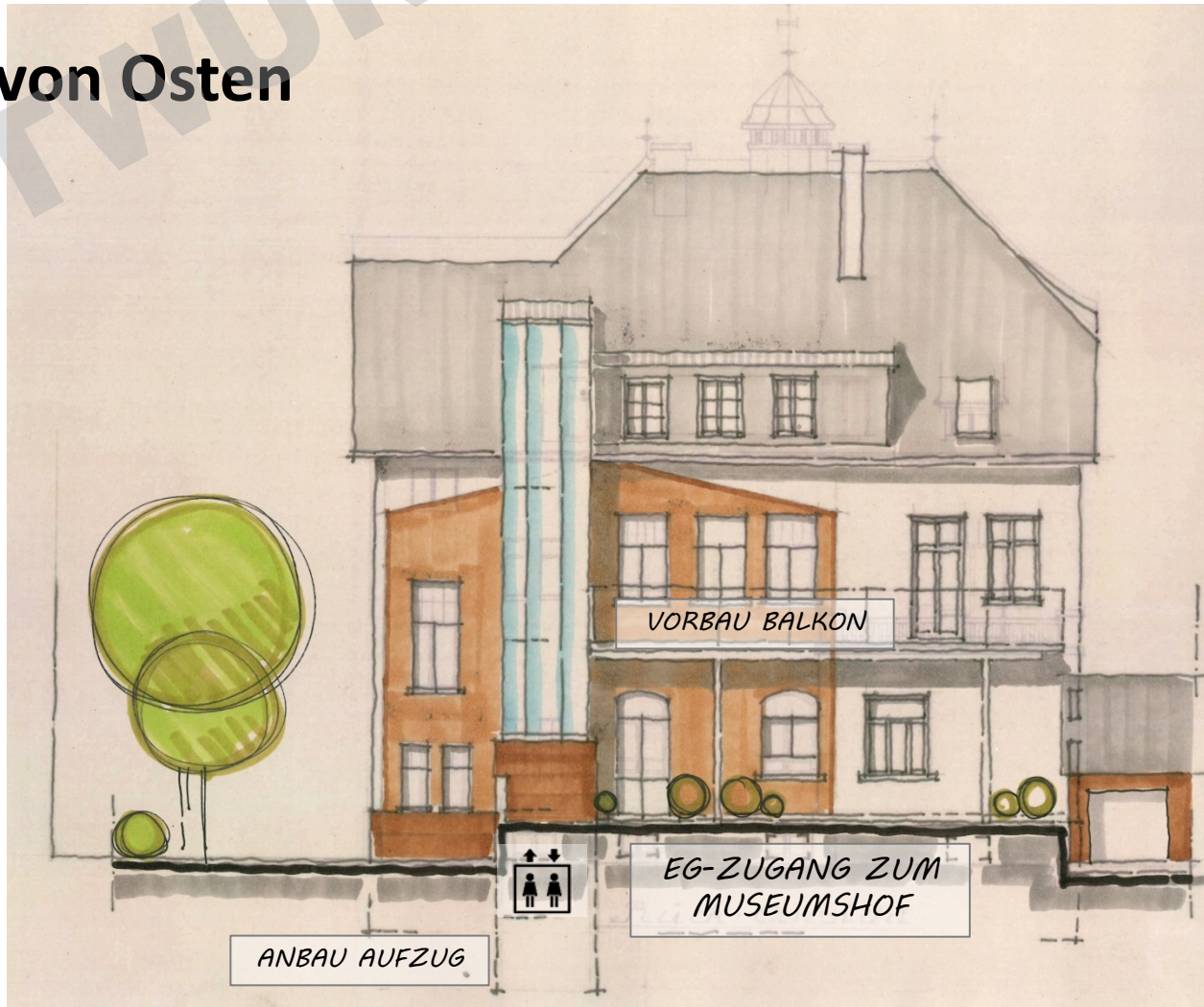


Ansicht von Süden und Gelände-Schnitt





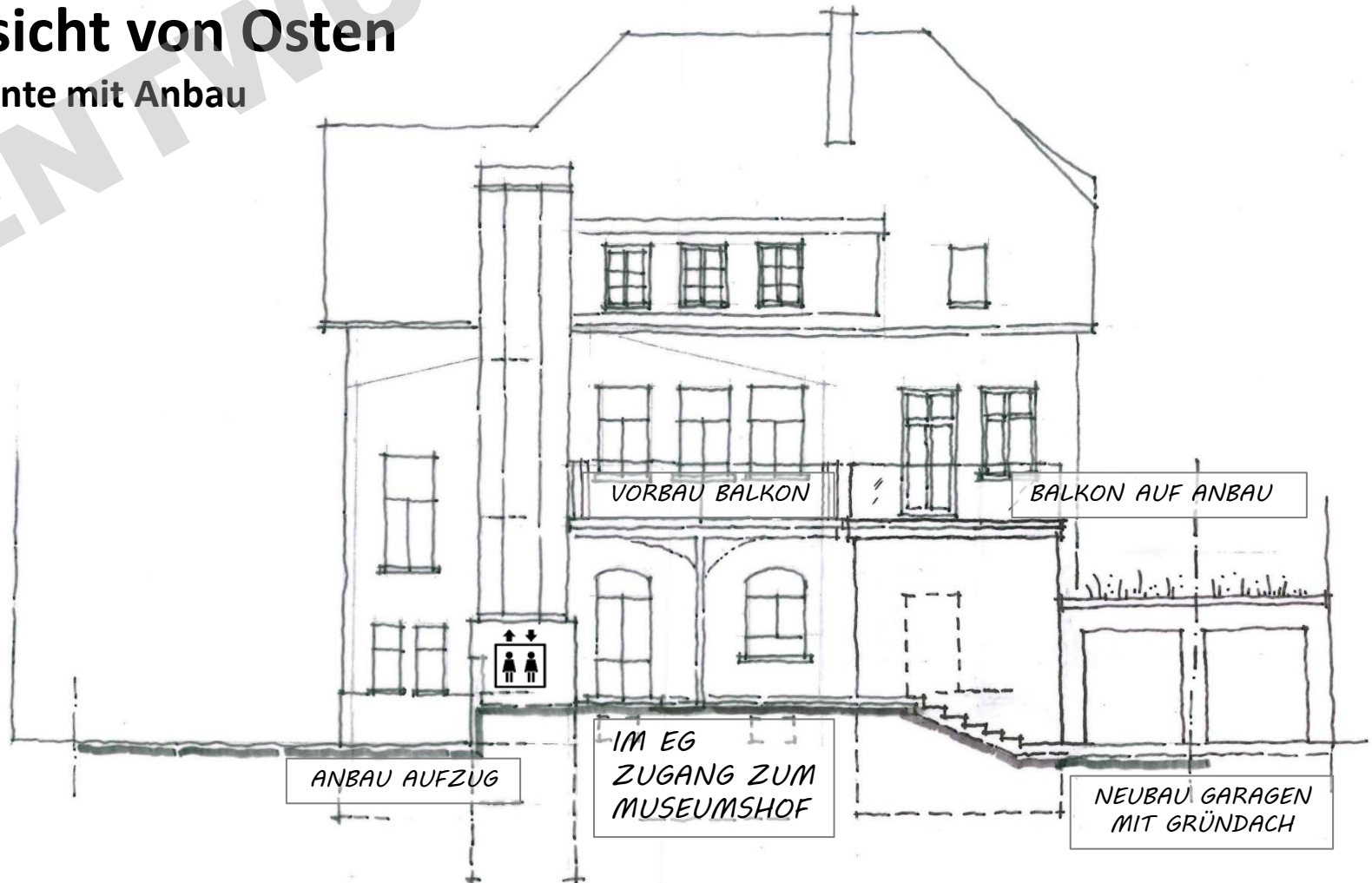
Ansicht von Osten

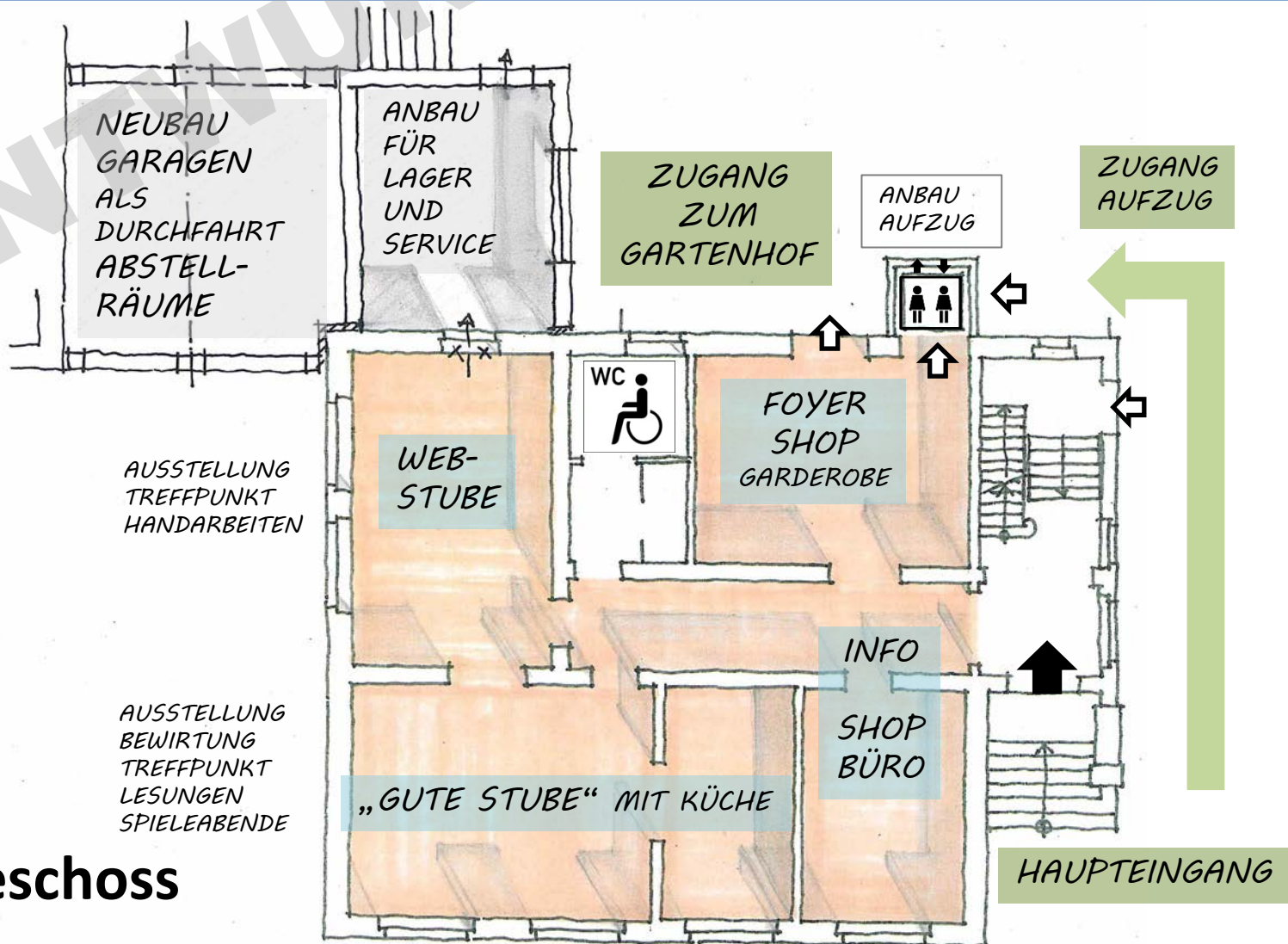




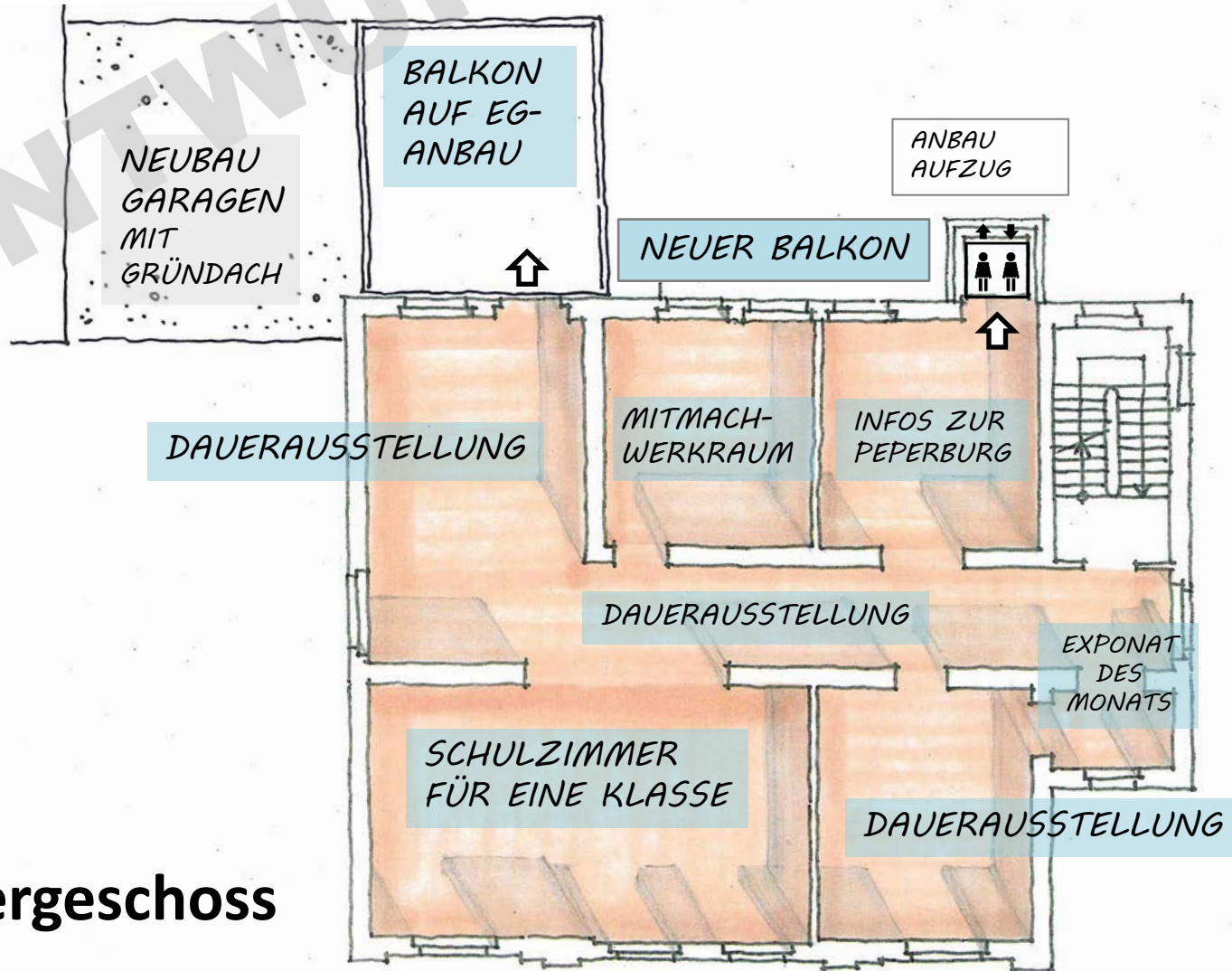
Ansicht von Osten

Variante mit Anbau

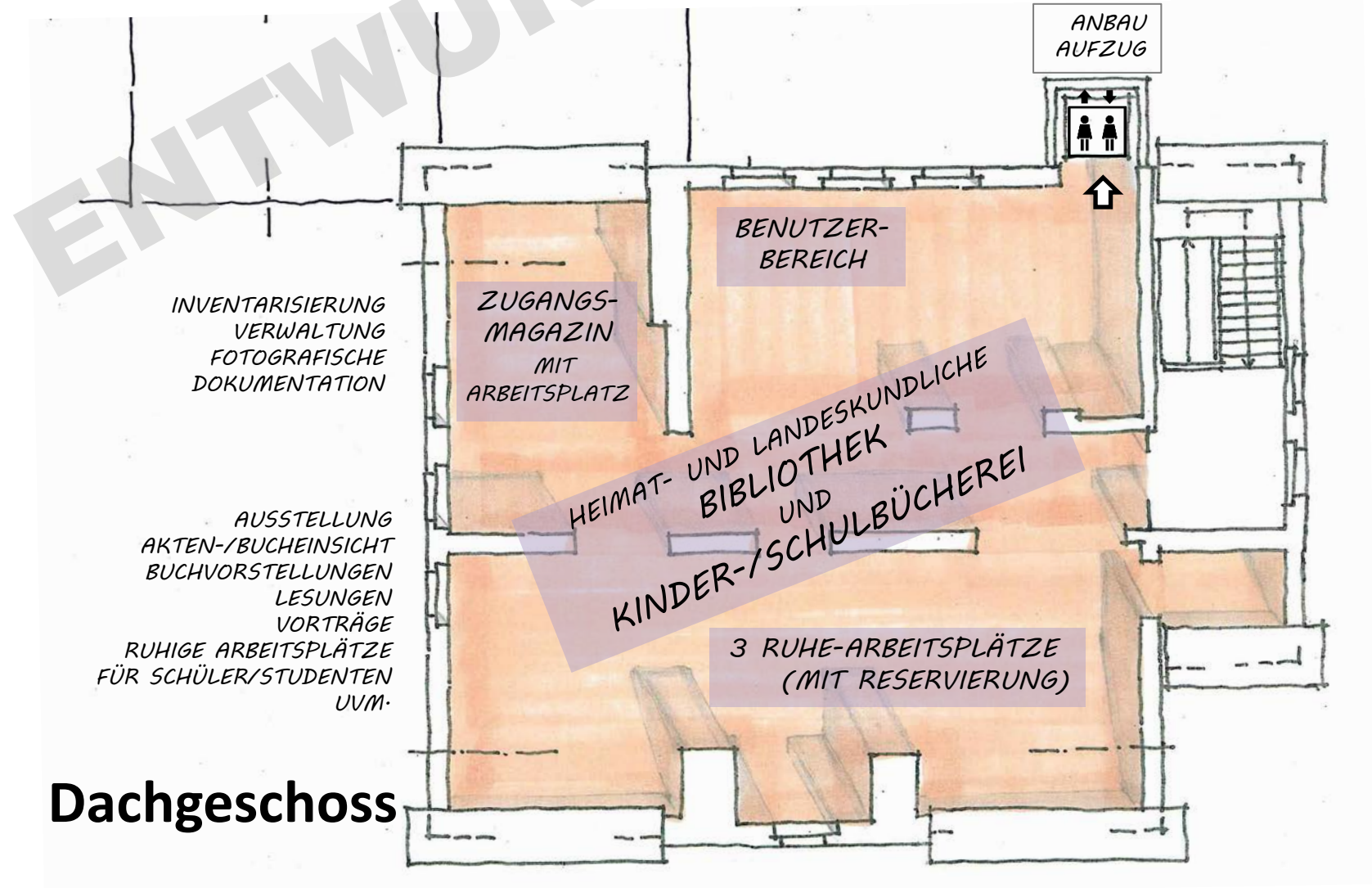




Erdgeschoss

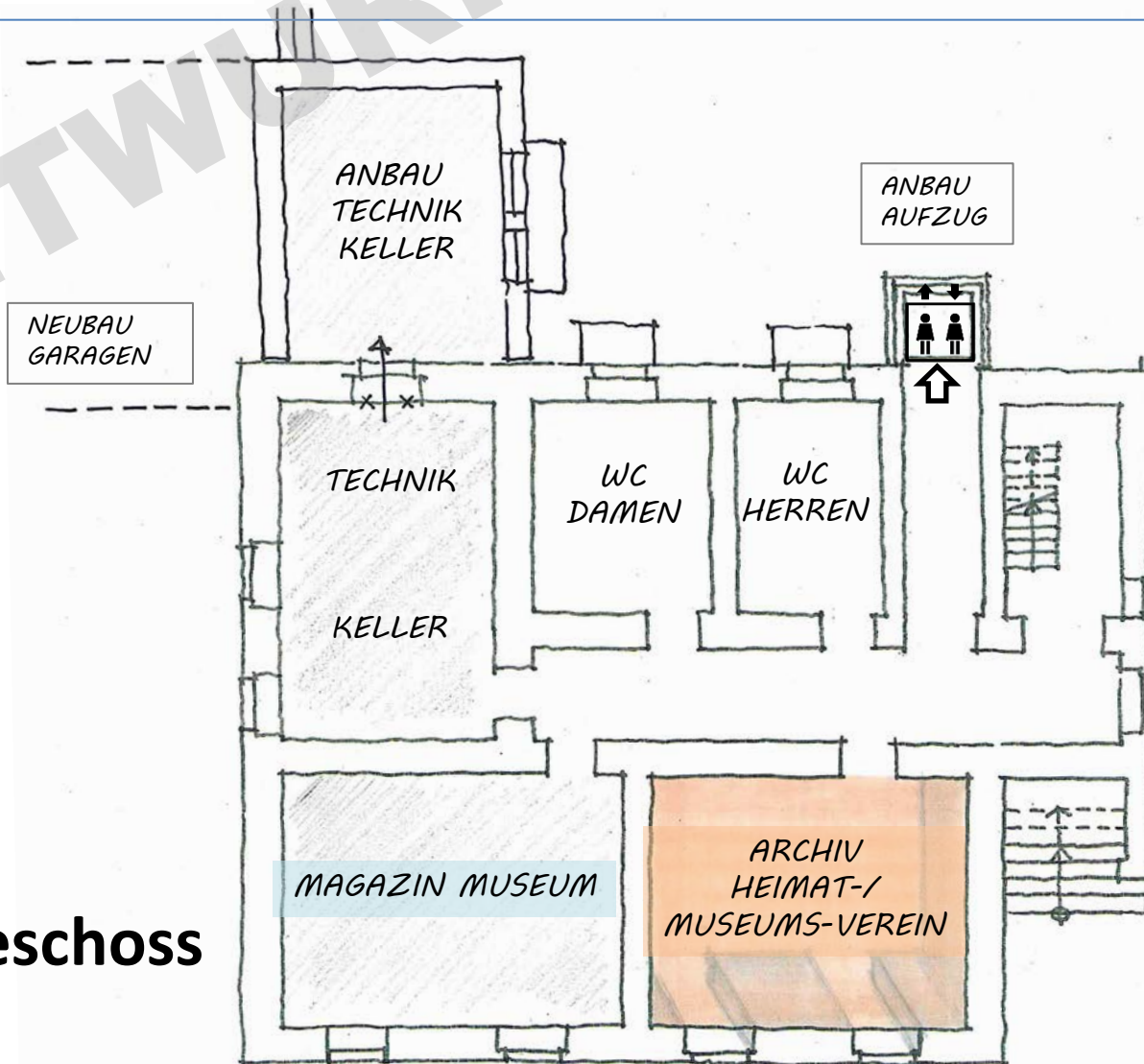


Obergeschoss





ENTWURF



Kellergeschoss



Nutzung Gebäude Bestand - Planung

Raum	Lage Bestand	Fläche in m ²	Lage Planung	Fläche in m ²	Anmerkung
Stadt-Archiv mit Büro-Anteil Archivar	Alt-/Anbau EG, KG	(~ 180)	/		entfällt, Umzug in anderes Gebäude
Sonderausstellung	Anbau OG	(~ 110)	/		entfällt, Flächen im EG KulturBahnhof vorh.
Dauerausstellung Heimatmuseum mit Webstube und Schulzimmer	Altbau OG, DG	~ 270	Altbau EG, OG	~ 230	neu mit "Guter Stube" für Bewirtung, Treffpunkt Vereine und Arbeitsgruppen, mit funktionsfähiger (Tee-/Waffel-)Küche
Büro Museumswart	Altbau EG	10	Altbau EG	18	mit Anteil Shop
Werkstatt Museum	Altbau OG	11	Altbau OG	18	auch als Mitmach-Werkraum für Museumspädagogik
Foyer / Museumshop	/		Altbau EG	25	Garderobe / Schließfächer im Foyer
Magazin Museum	Altbau KG, EG, DG	~ 130	Altbau KG, DG	~ 60	mit Lager Vitrinen (weitere Flächen bei Bedarf in anderem Gebäude)
Heimat- und landeskundliche Bibliothek mit Verwaltung und Benutzerraum	Altbau EG	60	Altbau DG	~ 100	offen gestaltet mit Ruhe-Arbeitsplätzen, Benutzerbereich und separatem Büro für Inventarisierung usw.
Raum Heimat-/Museumsverein	Altbau EG	18	Altbau KG	27	Vereinsarchiv mit Arbeitsplatz
Toiletten	Altbau EG	9	Altbau KG	21	
Behindertentoilette und AR	/		Altbau EG	9	WC auch für Personal
Aufzug	/		Anbau Rückseite	8	mit ebenerdigem Zugang von außen
Gesamt Fläche	Bestand	~ 500	Planung	~520	zusätzlich Museumshof mit Exponaten, Ehrenamts-Café und Spielelementen



Lennestadt[®]
Der Schatz im Sauerland

**Wir bedanken uns
für Ihre Aufmerksamkeit!**